

- Des formateurs Greta qualifiés et des professionnels expérimentés
- Une formation de proximité

AGENCE DE NIORT
05 49 77 22 35
commercial.greta.agence-niort
@ac-poitiers.fr
- NIORT
- ST MAIXENT L'ÉCOLE

AGENCE DE THOUARS
05 49 80 37 45
commercial.greta.agence-thouars
@ac-poitiers.fr
- BRESSUIRE
- LOUDUN
- PARTHENAY
- THOUARS

AGENCE DE CHÂTELLERAULT
05 49 20 23 00
commercial.greta.agence-chatellerault
@ac-poitiers.fr
- CHÂTELLERAULT

AGENCE DE POITIERS
05 49 88 22 66
commercial.greta.agence-poitiers
@ac-poitiers.fr
- CIVRAY
- MONTMORILLON
- POITIERS

AGENCE D'ANGOULÊME
05 45 67 57 22
commercial.greta.agence-angouleme
@ac-poitiers.fr
- ANGOULÊME

AGENCE DE LA ROCHELLE
05 46 50 01 64
commercial.greta.agence-la-rochelle
@ac-poitiers.fr
- ILE DE RÉ
- LA ROCHELLE
- MARANS
- SURGÈRES

AGENCE DE ROYAN
05 46 23 55 07
commercial.greta.agence-royan
@ac-poitiers.fr
- ILE D'OLÉRON
- ROCHEFORT
- ROYAN

AGENCE DE PONS
05 46 91 88 55
commercial.greta.agence-pons
@ac-poitiers.fr
- COGNAC
- JONZAC
- PONS
- SAINTES
- ST JEAN D'ANGÉLY

VOTRE INTERLOCUTRICE

Mélanie PAPIILLON
Conseillère en formation continue
06 14 39 78 34
melanie.papillon1@ac-poitiers.fr



greta-poitou-charentes.fr


Numéro Siret / 19860037100043
Numéro de déclaration d'activité / 54860142086


LICENCE PROFESSIONNELLE

Management d'une entreprise de l'Économie Sociale et Solidaire

Diplôme national d'État
L3 - Niveau 6
Code RNCP : 30122



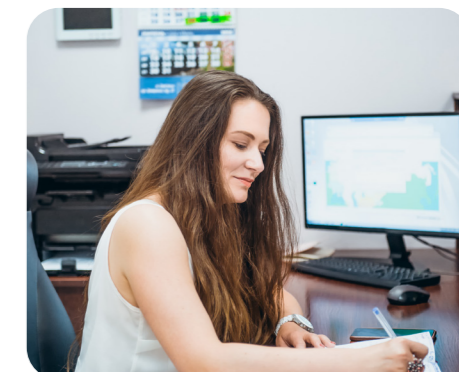
 1 semaine en cours
2 semaines en entreprise

 Durée
1 an

 Accessible
avec un Bac +2

 Niort

 Du 23 septembre 2024 au
22 septembre 2025



En partenariat avec :

le cnam
Nouvelle-Aquitaine



greta-poitou-charentes.fr

FORMEZ VOS FUTURS MANAGERS !

- Développer les compétences de vos collaborateurs
- Favoriser les responsables managériales
- Accompagner la création ou la reprise d'une entreprise de l'Économie Sociale et Solidaire
- Choisir une formation en alternance



Vivez de nouvelles expériences !



En entreprise

Le stagiaire vivra une expérience en prise directe avec les réalités professionnelles.

A travers une mise en situation entrepreneuriale cette licence professionnelle vise à faire acquérir les méthodes et les connaissances approfondies nécessaires à la direction d'une entreprise du secteur de l'Économie Sociale et Solidaire.

En fin de cursus, le stagiaire pourra prétendre aux postes de responsable de structure, chargé de développement, coordinateur d'activités, chef de service ...

L'ALTERNANCE, LA VOIE ROYALE OUVERTE À TOUS QUEL QUE SOIT VOTRE ÂGE

Le stagiaire va développer ses compétences à la fois en entreprise et en centre de formation

En centre de formation, il vivra une expérience de pédagogie active et participative : projets, concours, travail de groupes, études de cas concrets, séjour à l'international ... En entreprise, il appliquera ce qu'il aura appris et acquis !

L'alternance lui permettra de développer tout son potentiel et d'obtenir un emploi plus rapidement.

UN ACCOMPAGNEMENT PERFORMANT : DIALOGUE ET PROXIMITÉ

Le tutorat est assuré par deux professionnels qui suivent le stagiaire.

LES AVANTAGES DE L'ALTERNANCE

- Formation prise en charge par votre OPCO
- Diplôme national d'État reconnu
- Expérience professionnelle accélérateur d'insertion dans l'entreprise
- Gain en compétences et responsabilités
- Suivi tout au long de votre projet

Un programme complet pour se professionnaliser



Compétences transverses

- Veille stratégique et concurrentielle
- Comptabilité et gestion
- Négociation commerciale
- Mercatique
- Droit des affaires
- GRH - Management
- Langues



Compétences métiers

- Processus et organisation de l'entreprise
- Connaissance et culture du secteur
- Gestion des hommes et management
- Management de projet
- Créativité - Innovation



Expérience professionnelle

- Projet tuteuré
- Mémoire professionnel

LA FORMATION CÔTÉ PRATIQUE

La formation se déroule sur une année et s'organise autour de 3 blocs d'enseignement

1

Les connaissances pour entreprendre

Processus et organisation de l'entreprise, comptabilité et gestion, droit des affaires

2

Les pratiques entrepreneuriales

Créativité, innovation, management de projets, connaissance et culture du secteur de l'ESS

3

Les actions entrepreneuriales

Mémoire professionnel axé sur l'entreprise et projet tuteuré entrepreneurial

Secteurs d'activités possibles : Éducation, action sociale | Petite enfance | Santé et prévention | Humanitaire | Développement durable | Industrie et agriculture solidaire | Insertion | Dépendance et handicap | Culture, tourisme et animation | Hébergement social | Finance solidaire | Développement des territoires | Nouvelles Technologies de l'Information et de la Communication (NTIC) | Commerce équitable | Création d'une activités'appuyantsur des projets

PUBLIC CONCERNÉ

- Salarié d'entreprise
- Personne en contrat d'alternance
- Personne en formation continue suivant le rythme de l'alternance
- Titulaire d'un Bac + 2 et une expérience souhaitée dans l'ESS

ÉTAPES D'ADMISSION



Contactez-nous au 06 14 39 78 34 ou à commercial.greta.agence-niort@ac-poitiers.fr



Une commission pédagogique évaluera la candidature et portera son attention également sur son projet et sa motivation



Le stagiaire passera un entretien de motivation



Si l'entretien est concluant, il sera déclaré admissible