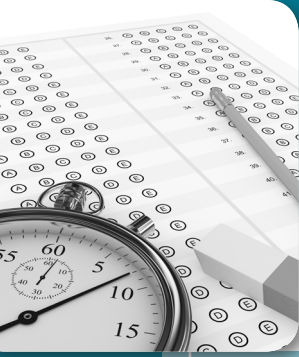


# Préparation épreuves écrite et orale CONCOURS ATSEM



## Objectif

- Préparer les épreuves du concours pour accéder à un emploi d'Agent Territorial Spécialisé des Écoles Maternelles (ATSEM).

## Contenu

- Épreuve d'admissibilité (QCM/20 questions, 45 min)
- Sensibilisation aux questions générales liées à l'enfance, l'éducation, les politiques familiales
- Culture civique et juridique
- Fonction publique territoriale, la fonction publique d'État, les institutions
- Enfant : Connaissances en biologie et notions de psychologie de l'enfant
- Préparation à l'épreuve de QCM : connaissance du métier d'ATSEM
- Épreuve d'admission centrée sur l'environnement professionnel (oral/15 min)
- Entraînement à l'épreuve orale du concours, mise en valeur des compétences, connaissance du métier d'ATSEM et de l'environnement de travail.

## Modalités

- Pédagogie individualisée
- Exercices d'applications

### ■ Durée

A définir selon besoin

### ■ Public

Tout public.

Être titulaire du CAP Petite Enfance, parent de 3 enfants, sportif de haut niveau.

### ■ Validation

Attestation de formation

### ■ Lieu

GRETA Poitou-Charentes  
Agence de Poitiers  
Agence de Châtelleraut

### ■ Dates

Nous contacter

### ■ Tarif

Demander un devis

Pour toute information complémentaire :

**05 49 88 22 66**

[commercial.greta.agence-poitiers@ac-poitiers.fr](mailto:commercial.greta.agence-poitiers@ac-poitiers.fr)

[www.greta-poitou-charentes.fr](http://www.greta-poitou-charentes.fr)